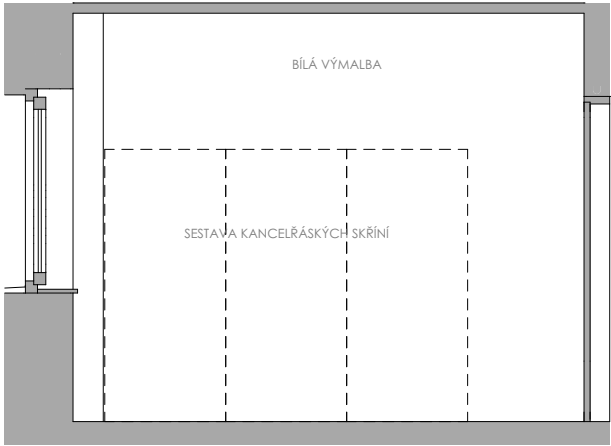
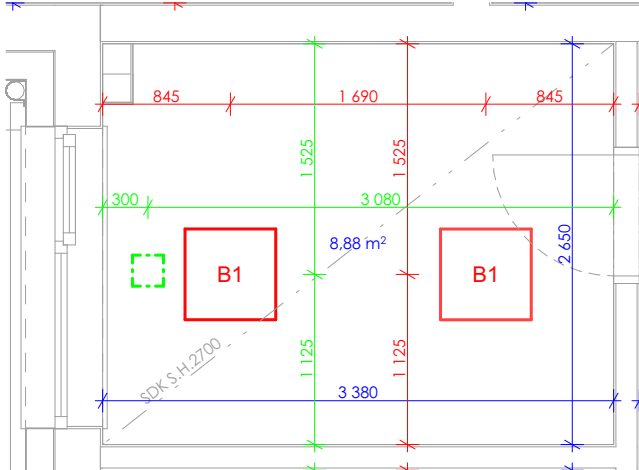


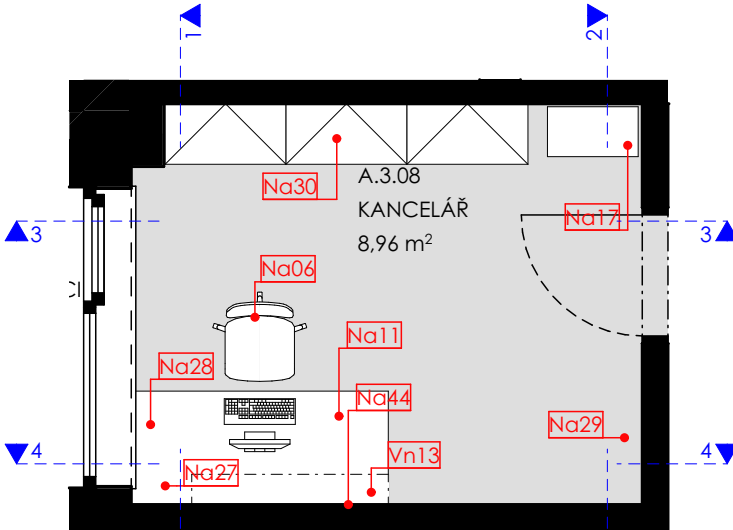
1 1:50



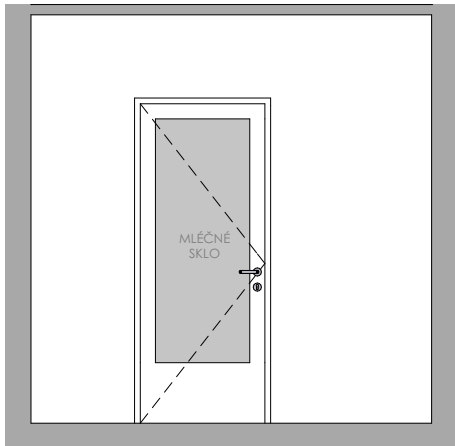
3 1:50



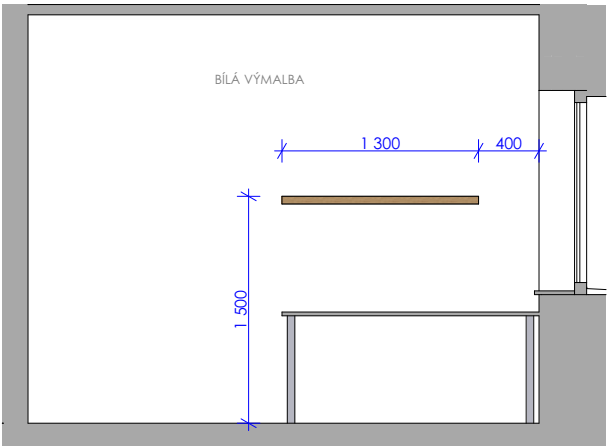
VÝKRES STROPU 1:50



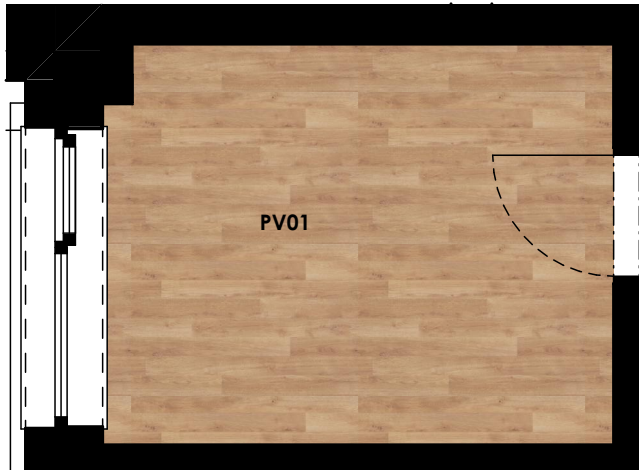
PŮDORYS 1:50



2 1:50



4 1:50



PODLAHA PV01 - VYNIL DEKOR 1 - DŘEVODEKOR 1:50

POZNÁMKA: Tvar volně stojícího nábytku a koupelnového vybavení je pouze symbolický

±0,000 = 189,850 m n. m. Souř.systém: JTSK Výškový systém: BpV

název projektu **Domov se zvláštním režimem Račín, Kroměříž**

stupeň **DOKUMENTACE INTERIERU** místo stavby p.č. 5036, 3129/3 kat. území: Kroměříž [674834]

stavebník generální architekt

MĚSTO KROMĚŘÍŽ
Město Kroměříž
Velké náměstí 115/1
767 01 Kroměříž

ŘEZANINA & BARTOŇ, s.r.o.
Jeníkovice 111
503 46 Jeníkovice

autorizace projektant části
ŘEZANINA & BARTOŇ, s.r.o.
Jeníkovice 111
503 46 Jeníkovice

Ing. Jiří Bartoň
ČKAIT 0602517
autorizovaný inženýr pro pozemní stavby

část **INT.4.1 KNIHA MÍSTNOSTÍ - BUDOVA A a B**

výkres **A.3.08/B.3.08 - KANCELÁŘ**

datum zhotovení	měřítko	SO/IO	paré
08/2023	1:50		
datum revize	číslo revize	číslo výkresu	
-	-	INT.4.1.36	

DÍLO JE CHRÁNĚNO AUTORSKÝM ZÁKONEM. JAKÉKOLIV ROZMNOŽOVÁNÍ ČI VYTVÁŘENÍ KOPÍI BEZ VĚDOMÍ AUTORA JE ZAKÁZÁNO